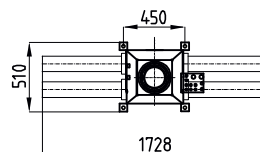


## Technický list

### Hydraulická ruka AL 678

Zdvihový moment	59 kNm
Moment na otoči	22,3 kNm
Rychlost otáčení	5,1 m/s
Max. hydraulický dosah	7878 mm
Hydraulický výsuv teleskopu	1605 mm
Úhel otáčení	260°-410° dle provedení



Přepravní rozměry	
Maximální výška	2508 mm
Šířka	1728 mm
Šířka podstavce	510 mm
Hmotnost bez příslušenství	1250 kg

Čerpadlo	
Provozní tlak	210 bar
Výkon čerpadla	60 - 70 l/min
Příkon	27 kW

